

Moduli fotovoltaici tradizionali:

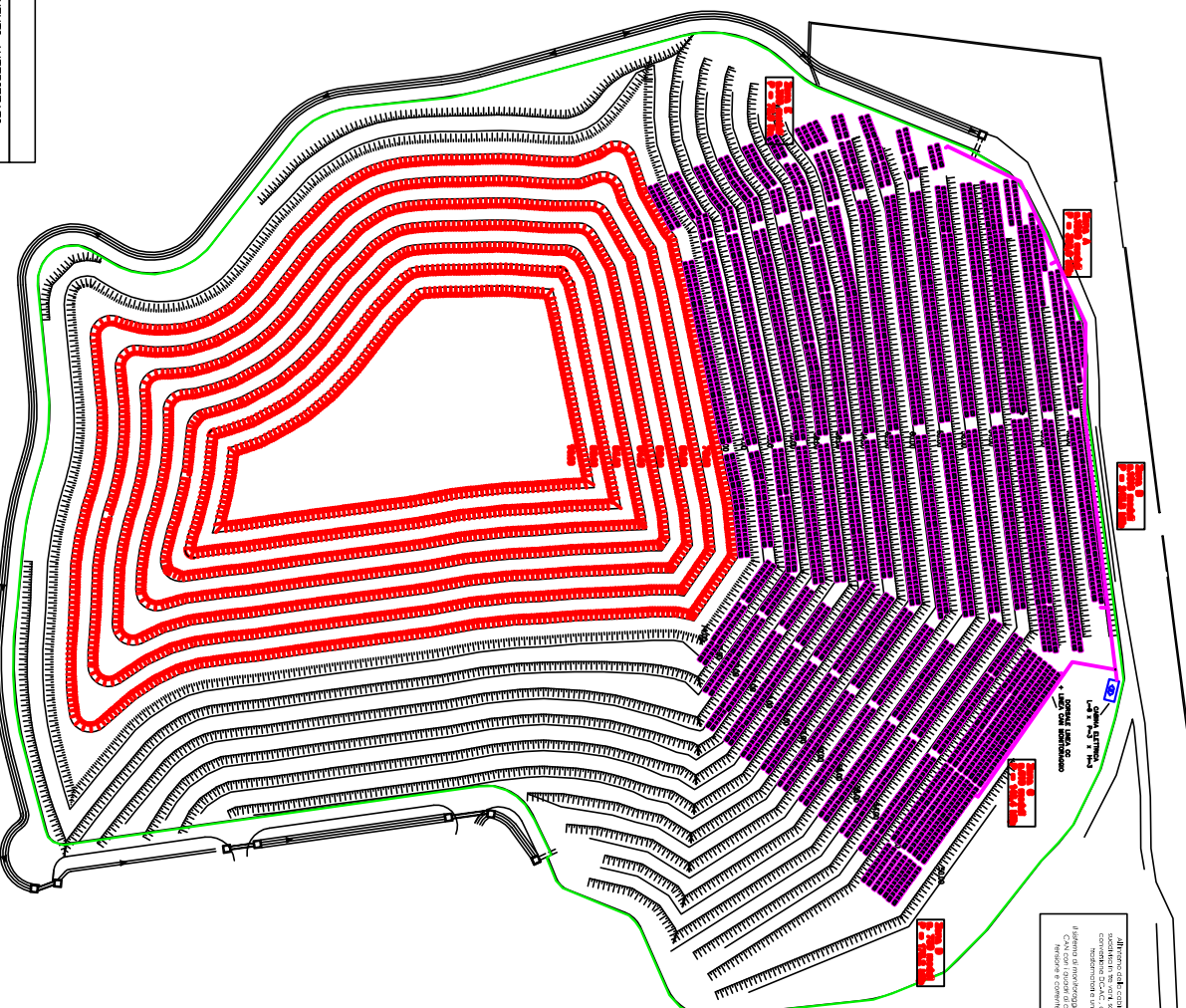
1	TECNOLOGIE MECCANICHE - 520 240 W	165 x 990 mm	165 x 990 mm
2	TECNOLOGIE MECCANICHE - 520 240 W	165 x 990 mm	165 x 990 mm
3	TECNOLOGIE MECCANICHE - 520 240 W	165 x 990 mm	165 x 990 mm
4	TECNOLOGIE MECCANICHE - 520 240 W	165 x 990 mm	165 x 990 mm
5	TECNOLOGIE MECCANICHE - 520 240 W	165 x 990 mm	165 x 990 mm
6	TECNOLOGIE MECCANICHE - 520 240 W	165 x 990 mm	165 x 990 mm
7	TECNOLOGIE MECCANICHE - 520 240 W	165 x 990 mm	165 x 990 mm

TABELLA DI SINTESI

CAMP	N° MODULI	POTENZA	NOTE
A	1400	344,0 kWp	
B	1016	243,8 kWp	
C	610	148,40 kWp	
D	700	173,2 kWp	
E	300	72,8 kWp	
TOT	4106	985,4 kWp	

LEGENDA

	ABBANDONAMENTI AUTORIZZATI
	ABBANDONAMENTI IN PROIBIZIONE



Attenzione: tutti i dati tecnici e dimensionali sono da considerarsi orientativi e non vincolanti. Il presente progetto è stato elaborato in base ai dati forniti dal cliente e non rappresenta una garanzia di precisione. Il progettista non è responsabile per eventuali errori o omissioni.



REALIZZAZIONE IMPIANTO FOTOVOLTAICO DA 1 MWp E CONTESTUALE RICOMPILAZIONE AMBIENTALE DISCARICA RIFIUTI CONSORTILE IN LOCALITÀ SPINNA SANU' (C.A. GALIURA)

PROGETTO PRELIMINARE

COMITENTE:
 PRESIDENTE: ON. DOTT. SETTIMO NIZZI
 DIRETTORE GENERALE: DOTT. ALDO CARFA
CONSORZIO INDUSTRIALE PROVINCIALE NORD EST SARDEGNA - GALIURA
 ENTE PUBBLICO (ART. 3, L.R. N° 0 DEL 26.07.2008)
 SETTORE TECNICO - INGEGNERIA - 0709/099777 - 0709/099778

PROGETT MANAGER:
 SOCIETA' PER AZIONI A RESPONSABILITA' LIMITATA
 VIA SASSARESE, 10 - 07030 SASSARI (SU) - TEL. 079/2400000
 WWW.PM.MANAGER.IT

PROGETTISTI:
 ING. GIUSEPPE CRISTOFI
 ING. VITO ANTONIO CUCU
 ING. MASSIMO ANDREOTTI
 ESTABILIMENTO SASSARESE

CONSULENTI:
 ARCH. GIUSEPPE CRISTOFI
 ARCH. VITO ANTONIO CUCU
 ARCH. MASSIMO ANDREOTTI
 ARCH. PIERLUIGI ANDREOTTI

DIRETTORE TECNICO:
 ING. DOMENICO ANTONETTI

PP ELABORATO
 PLANIMETRIA PROGETTO DELL'IMPIANTO

AV 06A TAVOLA N°

SCALA 1:1000

DATA	REVISIONE	REDAZIONE	VERIFICA	APPROVAZIONE
10/08/2023	1	AV 06A		